

Tecnología  
lista para la  
**AVENTURA**



Descubre más del  
**Ford Bronco**  
Escaneando este código QR

  
www.dimasaford.com

Residencial El Trapiche, Tegucigalpa. Honduras  
(504) 2216-4048

**DIMASA**   
El motor de una nueva generación

**GRUPO FLORES** 



Una SUV creada para los amantes de la adrenalina, excursionistas y viajeros. Con un diseño robusto, tracción 4WD de serie y tecnología de vanguardia. La Bronco® Sport es tu opción ideal para las actividades al aire libre.

**CARACTERÍSTICAS TÉCNICAS**

**Motor ECOBOOST 1.5L**

Cuenta con un motor turbo EcoBoost® de 1.5 litros, capaz de desarrollar 181 hp y 257.6 Nm de torque para un rendimiento todo terreno de alta velocidad.



Potencia  
**181** HP  
Torque  
**257.6** Nm

**Advancetrac+Roll Stability Control**

Es el sistema electrónico de estabilidad premium de Ford que mejora el control del vehículo en todas las superficies de manejo, incluidas arena, hielo, grava, caminos cubiertos por la lluvia y pavimento seco. Con ello se obtiene mayor poder de frenado, tracción mejorada, manejo receptivo y mayor estabilidad.



**Modos G.O.A.T.** Supera cualquier tipo de terreno con el sistema de Modos de Manejo G.O.A.T seleccionables del vehículo, el sistema optimiza la dinámica de manejo según las condiciones del terreno para dominar cualquier desafío.

**EXTERIOR**



**Built Wild™**

La Bronco® comparte un mismo aspecto con su similar, lista para la aventura, con un diseño audaz y robusto para que puedas adentrarte aún más en la naturaleza.

**Diseño Inspirado en la Herencia**

Este diseño adaptado penetra en la naturaleza sin pensarlo, con una parrilla de una sola pieza y dos faros delanteros redondos, dividido en dos con una geometría perfecta al lado de una barra con el nombre Bronco. Además, es robusta por donde se mire, con diseño cuadrangular delantero puntiagudo, carrocería lateral plana, rieles para carga y disponible con color contrastante en el techo y faro trasero simple de una sola pieza.



## INTERIOR

Con un interior tan duro como el camino que atraviesas, la Bronco® Sport vive para la tierra, el polvo y el lodo. Es una base central dondequiera que acampes y puede transportar todos tus equipos mientras estás en movimiento.



### Volante Térmico

Forrado en cuero, se calienta rápido y te quita el frío de las manos.

### Pantalla

Táctil LCD de 8", con SYNC3 y una interfaz fácil de usar.



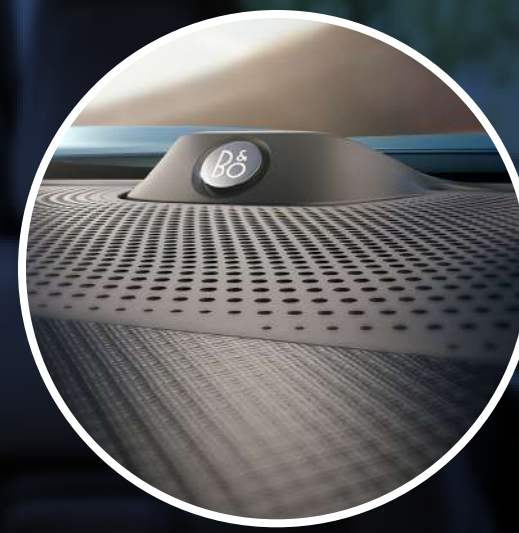
### Control de Clima

Con filtro de partículas de aire en cabina y control de temperatura automático electrónico bizona.



### Cámara de Reversa

Te ofrece un vistazo más de cerca de lo que hay atrás. Y cuando hay suciedad, el limpiador integrado limpia la lente.



### Sistema de Sonido B&O

Para un poco más de adrenalina, disfruta de la poderosa experiencia de sonido B&O, con 10 bocinas disponibles y un subwoofer de alta fidelidad.\*

Bolsas de aire

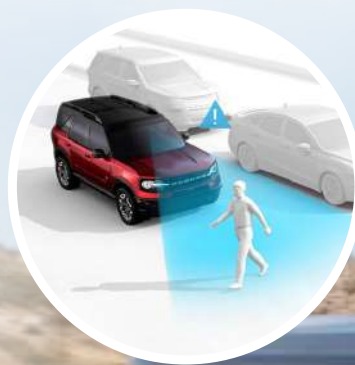


En asiento de conductor, pasajero, laterales de conductor y pasajero, de tipo cortina, según la versión.

## Ford Co-Pilot360® Tecnologías Semiautónomas de Manejo

### Asistente Anti-Colisión con Detector de Peatones

Al detectar un posible riesgo de colisión, con un vehículo o un peatón, el sistema aplicará los frenos de forma automática para prevenir o reducir las consecuencias de un eventual choque.



### Sistema de Monitoreo de Punto Ciego BLIS

Detecta cuando otro vehículo está en el carril contiguo dentro del punto ciego de la Bronco Sport, alertándote por medio de una luz en los espejos laterales.



### Sistema de Permanencia en el Carril

Detecta las líneas marcadas en el camino y ayuda al conductor a mantenerse en el centro del carril. Utiliza una cámara frontal para monitorear la posición del vehículo y advertir e incluso corregir la trayectoria cuando éste tiende a desviarse involuntariamente.



SYNC® 3 | MYKEY®



## COLORES



Blanco Oxford



Gris Cactus



Plata Metálico



Gris Carbón



Negro Profundo



Rojo Metálico



Naranja Mecánica



\*Las imágenes y especificaciones pueden variar según opciones de modelos disponibles.