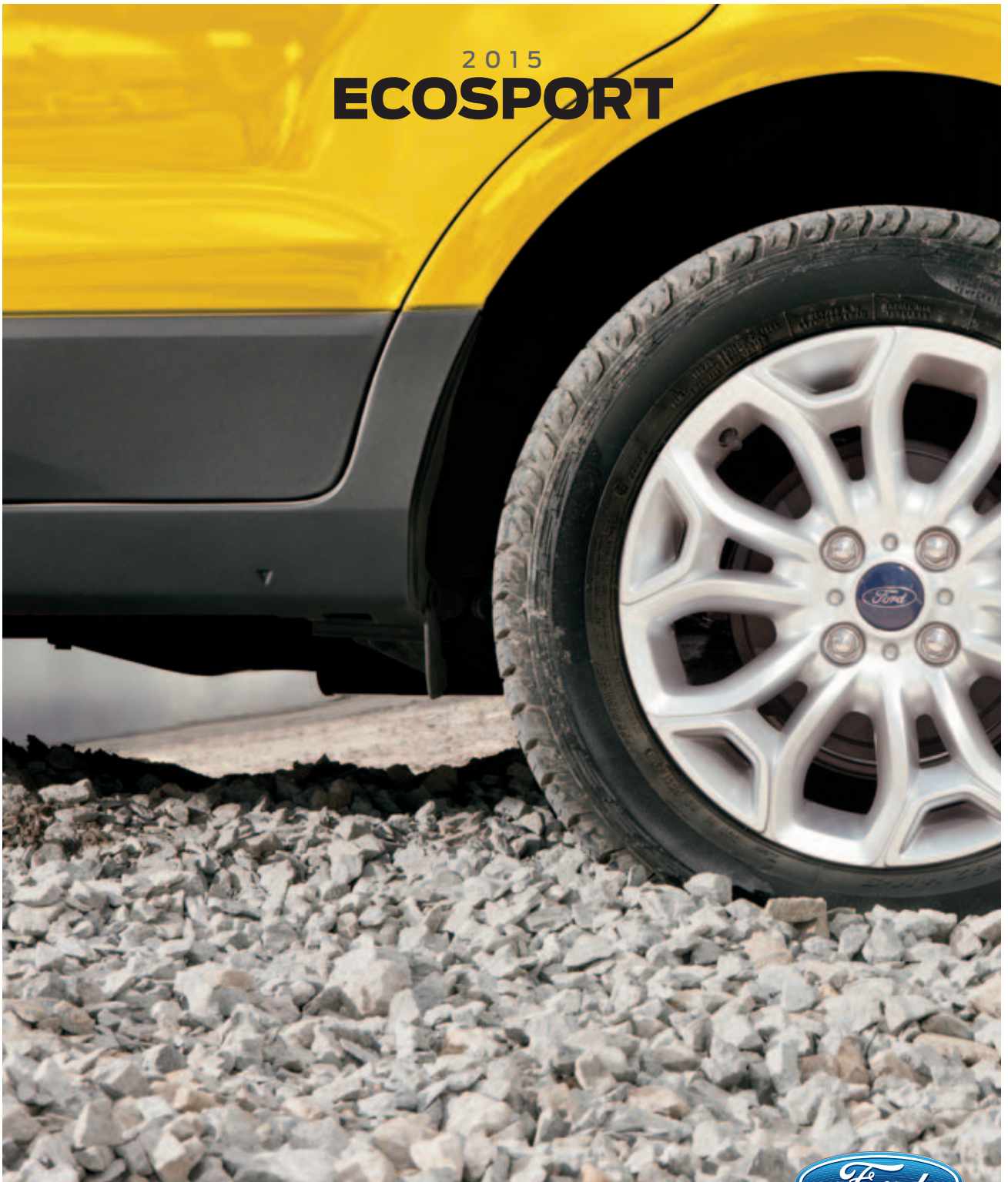


2015
ECOSPORT



Courtesy of Ford Motor Company



Llega Más Lejos



Una idea que ha venido ocupando su mente desde hace mucho tiempo. Haciendo que regrese a ella una y otra vez. Como consumiendo un poco su subconsciente.

Para usted que busca algo nuevo. Algo diferente. Un auto que eche a volar su imaginación.

Titanium. Color Mars Red Metallic. Equipo disponible.

Donde la imaginación se hace realidad.

El EcoSport es nuevo. Diferente. Imaginativo. Diseñado desde cero con la mirada puesta en su diversión al manejar. Más compacto, más maniobrable y – gracias a sus motores de ágil respuesta, de gasolina de 1.5L o diesel y a sus transmisiones manual o automática – con un consumo más eficiente de combustible que los vehículos utilitarios deportivos convencionales.



Titanium. Color Panther Black Metallic. Equipo disponible.

En tremenda forma.

Hacer aerodinámico a un vehículo utilitario deportivo es un desafío. Por ello, el equipo de diseño del EcoSport se pasó 160 horas en un túnel de viento, modificando un milímetro por aquí y otro milímetro por allá para optimizar el flujo de aire. Y por ello se pasaron otras 10,000 horas haciendo dinámicas de flujo por computadora hasta encontrar la silueta perfecta. Esta minuciosa atención a cada detalle ha traído como resultado un coeficiente de arrastre de sólo 0.37, permitiendo al EcoSport deslizarse a través del aire con gran eficiencia y ahorro de combustible.

Es Unitalla.

Con sólo 3,998 mm de largo y 1,765 mm¹ de ancho, el EcoSport sólo ocupa una huella pequeña. Esto lo hace ideal para estacionarse en lugares reducidos en las agitadas calles citadinas. Pero que sea compacto en el exterior no significa que la gente viaje apretada en su interior. El EcoSport tiene espacio cómodo para 5 adultos con facilidad – y además, con un volumen para equipaje de 705 L², que es el mejor en su clase, es capaz de hacerse cargo también de sus aparatos y equipos.

Hecho a la medida.

Manejar por las estrechas calles del centro puede ser un desafío de grandes proporciones en un vehículo utilitario deportivo convencional. Y es en esto, precisamente, que el EcoSport está destinado a sobresalir. Además de sus compactas dimensiones y su gran visibilidad hacia el exterior, el EcoSport también viene equipado con dirección eléctrica asistida (EPAS), que es una gran ventaja. La EPAS suministra plena potencia para maniobrar sin ningún esfuerzo a velocidades de estacionamiento y, continuamente se va relajando para brindar máxima comodidad y percepción de la carretera cuando el vehículo va en movimiento.

¹Excluyendo los espejos laterales.

²Con los asientos traseros plegados y volteados hacia adelante. Medido de acuerdo con el método VDA.



Impone respeto.

Su elevada posición de marcha se traduce en una posición de dominio para el conductor del EcoSport, con la ventaja adicional de una excelente visibilidad hacia el exterior. También le brinda 200 mm de distancia libre sobre el piso para superar los topes y baches – y su profundidad de vadeo de 550 mm le puede sacar de más de un apuro ante las inclemencias del tiempo. Su Cierre de Seguros con Control Remoto, control de velocidad¹ y ventanas eléctricas elevan aún más la sensación de comodidad y conveniencia.



6 BOCINAS¹

LIMPIAPARABRISAS CON SENSOR DE LLUVIA¹

ASIENTO DE 2^{DA} FILA PLEGABLE HASTA EL PISO



Titanium. Equipo disponible.

¹Característica disponible.



En sintonía con uno mismo.

Ford SYNC®¹ activado por voz le ayuda a uno a mantenerse conectado a dondequiera que su EcoSport lo lleve. Con SYNC, tener que buscar el teléfono es cosa del pasado. Olvídense de la molestia de tener que introducir aparatos en su oído. Una vez sincronizado, SYNC reconoce su teléfono y transfiere automáticamente sus contactos para dar soporte a sus llamadas de voz.

SYNC inclusive le permite continuar una conversación en su teléfono celular al entrar en su EcoSport – sin necesidad de colgar – porque el sistema reconoce inmediatamente su teléfono al arrancar el vehículo. También se encarga de reproducir la música de su teléfono, reproductor de MP3 o USB.

¹Característica disponible. Manejar distraído puede causar la pérdida de control del vehículo. Utilice teléfonos móviles y otros accesorios, incluso con los comandos de voz, sólo cuando sea seguro hacerlo. No todas las características son compatibles con todos los teléfonos.

| SYNC

Titanium. Color Moondust Silver Metallic. Equipo disponible.





Para que manejar sea una verdadera diversión.

Imagine un vehículo que abre sus seguros automáticamente cuando uno jala la manija de la puerta – y luego le permite arrancar el motor con sólo tocar un botón. Usted acaba de visualizar nuestro sistema de entrada sin llave y encendido por botón¹. Con esta tecnología, todo lo que hay que hacer es llevar consigo el llavero correcto para poder entrar en el vehículo y arrancarlo.

¹Característica disponible.

¿Alguna vez ha deseado contar con una transmisión automática de alta tecnología que ahorre combustible y reduzca las emisiones nocivas de CO₂ en comparación con una automática convencional? Nuestra avanzada transmisión automática de 6 velocidades¹ con capacidad para SelectShift[®] hace exactamente eso – e incluso le permite hacer los cambios manualmente si está en ánimo de hacerlo.

¿Alguna vez se ha imaginado el interior de un vehículo que ha sido cuidadosamente diseñado pensando en el uso cotidiano? ¿Qué le parecerían características como una guantera con refrigeración para mantener bien frías 6 latas de bebidas para combatir la sed en esos viajes largos? ¿O tal vez ganchos para paquetes en el área de equipaje para asegurar las compras y que éstas viajen seguras a casa? ¿O más de 20 espacios diferentes para guardar objetos para mantener todo en orden?

¿Qué le parecería la idea de contar con aire acondicionado estándar? ¿O la disponibilidad de control de temperatura automático electrónico¹, que le permita ajustar su temperatura preferida? Y ¿qué tal un Sistema de Frenos Antibloqueo (ABS), Control de Estabilidad Electrónico (ESC)¹ y hasta 6 bolsas de aire?¹

Si le gustarían estas cosas, mire lo que EcoSport le puede ofrecer...

EcoSport - Especificaciones

Características Estándar

Mecánicas

Sistema de Frenos Antibloqueo (ABS) (transmisión manual)
Sistema de Frenos Antibloqueo (ABS) y Control de Estabilidad Electrónico (ESC) con asistencia de arranque en pendientes (transmisión automática)
Economizador de batería
Dirección eléctrica asistida (EPAS)
Barra estabilizadora delantera
Frenos eléctricos delanteros de disco/traseros de tambor

Asientos

Asiento manual ajustable en 2 posiciones para el pasajero delantero
Cajón deslizable para guardar objetos debajo del asiento del pasajero delantero
Asiento de 2 ^{da} fila plegable dividido 60/40

Interior

Consola Central
Consola con cenicero
Guantera con refrigeración

Viseras con espejos para el conductor y el pasajero delantero
Control de nivelación de faros delanteros
Puntos de sujeción en el compartimiento de carga
Seguros eléctricos en las puertas
Columna de dirección de posiciones y altura ajustable
Iluminación con atenuación tipo teatro

Exterior

Parachoques superiores delantero y trasero del color de la carrocería con parachoques inferiores de color propio
Luz de freno de emergencia (luz intermitente de frenos)
Ganchos para remolque delanteros y traseros
Ventana trasera con calefacción
Parabrisas laminado
Espejos laterales eléctricos con indicadores de viraje y espejos para puntos ciegos integrados
Puerta trasera de apertura eléctrica
Luz para niebla trasera

Limpiaparabrisas intermitente para la ventana trasera
Vidrios polarizados

Seguridad

Cabeceras ajustables en 2 posiciones en los extremos
Cinturones de seguridad de 3 puntos
Bolsas de aire ² – Frontales de una etapa para el conductor y el pasajero delantero
Seguros para niños en las puertas traseras
Inmovilizador de motor
Puntos de amarre para ISOFIX (sólo en asientos traseros en los extremos)
Barra contra impactos laterales en las puertas



Trend color Mars Red Metallic personalizado con barras transversales en el techo, protectores de faros delanteros, deflectores de ventanas laterales ahumados y portadores de bicicleta montados en el techo por THULE^{®1}

Cubiertas de pedales deportivos

Alfombras

Bandeja en la cajuela

Protector del capó

Exterior

- Aletas guardafango
- Rieles de techo y portaequipajes¹
- Spoiler en la parte trasera
- Cubierta de llanta de repuesto¹
- Accesorios para remolque de tráiler
- Kit de seguros de aros

Interior

- Organizadores y protectores de carga
- Placas protectoras de umbrales de puertas

Electrónica

- Sistemas de sensores de advertencia montados en parachoques¹

Motores y Dimensiones

Potencia y Torsión

Motor I-4 Ti-VCT de 1.5L

81 kW @ 6,300 rpm
105 lbs-pie de torsión @ 4,500 rpm

Motor I-4 Diesel de 1.5L

66 kW @ 3,750 rpm
151 lbs-pie de torsión @ 2,000–2,750 rpm

Exterior (mm)

Distancia entre ejes	2,521
Largo	3,998
Altura	1,645
Ancho – Excluyendo espejos	1,765
Ancho – Incluyendo espejos	2,057

Interior

	Adelante/Atrás
Espacio para cabeza	1,008/971
Espacio para hombros	1,355/1,302
Espacio para piernas	1,043/956

Capacidades (litros)

Volumen de carga detrás de los asientos delanteros	705
Volumen de carga detrás de los asientos traseros	362

²Use siempre el cinturón de seguridad y asegure a los niños en el asiento trasero.

Las imágenes en este folleto ilustran modelos seleccionados del vehículo. Han sido seleccionadas para darle una impresión general del vehículo y pueden incluir características y equipos opcionales que no necesariamente han sido aprobados para su uso en algún mercado específico. Las especificaciones incluyen detalles de los modelos y características disponibles en su mercado, los cuales eran correctos en el momento de la impresión. Ford Motor Company tiene una política de mejora continua de sus productos. Por consiguiente, Ford se reserva el derecho de cambiar en cualquier momento las especificaciones y los colores de los modelos y productos ilustrados en esta publicación. Le recomendamos consultar con su Concesionario Ford local los detalles más actualizados de los modelos disponibles para hacer pedidos en su mercado. Las comparaciones se basan en los modelos de la competencia (clase definida como Mini-vehículos Utilitarios B), en la información públicamente disponible y en los datos certificados por Ford en el momento de la impresión.



accessories.ford.com

¹Accesorio con Licencia Ford. La disponibilidad varía según el mercado. THULE es una marca registrada de Thule Sweden AB.

Ambiente y Trend



Trend. Color Kinetic Metallic. Equipo disponible.

Cajón para guardar objetos debajo del asiento, bolsas en las puertas y guantera con refrigeración.

¹Use siempre el cinturón de seguridad y asegure a los niños en el asiento trasero.

Ambiente

Incluye todas las características estándar, y además:

Asientos

Asiento manual ajustable en 2 posiciones para el conductor

Bolsa para mapas en el respaldo del asiento del pasajero delantero

Interior

Estéreo AM/FM con reproductor para un CD con capacidad para MP3 y 4 bocinas

Adaptador auxiliar para entrada de sonido

Alfombras delanteras

Tablero de instrumentos, salidas de aire y aplicaciones en forros de puertas pintados color Ingot Silver

Aire acondicionado manual

Control manual de faros delanteros

Ventanas eléctricas

Exterior

Aros de acero de 15" con tapas de aros y llantas 195/65R15 de baja resistencia al rodaje

Manijas negras en las puertas

Espejos laterales negros

Parrilla superior e inferior negra

Limpiaparabrisas - Delanteros intermitentes variables de 6 velocidades

Seguridad

Recordatorio de cinturón de seguridad Belt-Minder® para el conductor

Cierre de Seguros con Control Remoto con 1 llave desplegable y 1 llave sencilla

Paquete Disponible

Paquete Marketing Flex 12 incluye cajón deslizable hacia fuera debajo del asiento del pasajero delantero, estéreo AM/FM con reproductor para un CD con capacidad para MP3 y 4 bocinas, luz de freno de emergencia, ventanas traseras eléctricas y aros de aleación Style 1 de 16" con llantas 205/60R16 ATR (sólo LHD)

Paquete Marketing Flex 14 incluye aros de aleación de 16" Style 1 con llantas 205/60R16 ATR

Opciones Disponibles

Motor I-4 Ti-VCT de 1.5L con transmisión manual de 5 velocidades

Motor I-4 Ti-VCT de 1.5L con transmisión automática de 6 velocidades PowerShift con capacidad SelectShift®

Motor I-4 de 1.5L diesel con transmisión manual de 5 velocidades

Trend

Incluye las características selectas de Ambiente, y además:

Asientos

Asiento manual ajustable en 4 posiciones para el conductor

Bolsa para mapas en el respaldo del asiento del conductor

Interior

Estéreo AM/FM con reproductor para un CD con capacidad para MP3 y 6 bocinas

Control de velocidad (transmisión automática)

Tecnología Ford SYNC® activada por voz, de comunicaciones y entretenimiento en el interior del vehículo con puerto USB

Volante forrado de cuero

Luz en el compartimiento de carga

Consola en el techo con portagafas para el sol

Ventanas eléctricas con característica global "sube/baja" con un toque para el conductor

Volante con controles de sonido duplicados

Tablero de instrumentos, salidas de aire y aplicaciones en forros de puertas pintados color Sterling Silver

Exterior

Aros de aleación de 16" Style 1 con llantas 205/60R16 ATR

Rieles sobre el techo negros

Manijas de puertas del color de la carrocería

Espejos laterales del color de la carrocería

Luces para niebla delanteras

Parrilla superior e inferior con acabado Light

Seguridad

Bolsas de aire¹ – Laterales tipo cortina en las 2 filas

Bolsas de aire¹ – Laterales para los asientos delanteros

Alarma antirrobo perimétrica

Paquete Disponible

Paquete Marketing Flex 15 incluye luz DALI y tablero de instrumentos, salidas de aire, aplicaciones en forros de puertas y en volante pintados color Sunset Silver

Opciones Disponibles

Motor I-4 Ti-VCT de 1.5L con transmisión automática de 6 velocidades PowerShift con capacidad SelectShift

Motor I-4 de 1.5L diesel con transmisión manual de 5 velocidades



De Acero de 15" con Tapas de Aros Estándar en Ambiente



De Aleación de 16" Style 1 Estándar en Trend Disponibles en Ambiente

Titanium

Incluye las características selectas de Trend, y además:

Mecánicas

Motor I-4 Ti-VCT de 1.5L con transmisión automática de 6 velocidades PowerShift

Asientos

Apoyo lumbar de ajuste manual en el asiento del conductor

Descansabrazos en el asiento del conductor

Interior

Espejo retrovisor de atenuación automática

Enchufe auxiliar en el compartimiento para equipaje

Conexión para interfaz Bluetooth®

Luces de cortesía con 2 luces para mapas

Control de temperatura automático electrónico

Computadora de combustible

Entrada sin llave y encendido por botón

Alfombras en el piso trasero

Exterior

Aros de aleación Style 3 de 16" con llantas 205/60R16 ATR

Faros delanteros automáticos

Parrilla delantera superior e inferior cromada

Luces para niebla delanteras con marcos cromados

Sensores de estacionamiento traseros

Rieles sobre el techo color Silver

Emblema Titanium

Limpiaparabrisas delanteros – Con sensor de lluvia

Seguridad

Recordatorio de cinturón de seguridad Belt Minder® para el pasajero delantero

Paquete Disponible

Paquete Marketing Flex 16 incluye asientos tapizados en cuero con inserciones perforadas, vestiduras interiores color Cuero Dark/Red, descansabrazos suaves al tacto en puertas delanteras y descansabrazos de vinilo en puertas traseras



De Aleación de 16" Style 3 Estándar

Tapizado en cuero color Charcoal Black con inserciones perforadas. Paquete Marketing Flex 16. Equipo disponible.

Encendido por botón, lugar para guardar objetos en la consola central y computadora de combustible.

Exteriores El propósito de esta útil guía es ayudar a seleccionar un color exterior – no características, opciones o un nivel de equipamiento.

Interiores



Diamond White



Chill Metallic



Bright Yellow



Golden Bronze Metallic



Mars Red Metallic



Kinetic Metallic



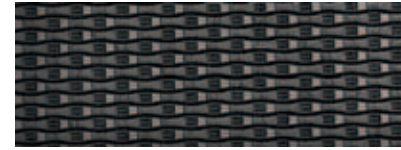
Moondust Silver Metallic



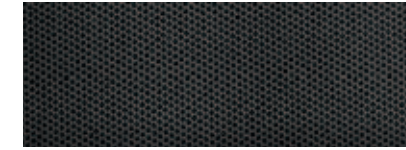
Smoke Metallic



Panther Black Metallic



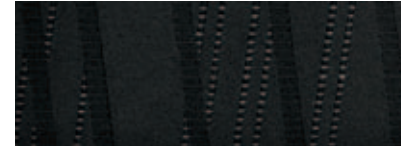
1 Tela Dark Shadow



2 Tela Charcoal Black



3 Tela Warm Neutral Grey



4 Tela Charcoal Black



5 Cuero Charcoal Black con Inserciones Perforadas

Exteriores	Interiores		
	Ambiente	Trend	Titanium
Diamond White	1	2 3	4 5
Chill Metallic	1	2 3	4 5
Bright Yellow	1	2 3	4 5
Golden Bronze Metallic	1	2 3	4 5
Mars Red Metallic	1	2 3	4 5
Kinetic Metallic	1	2 3	4 5
Moondust Silver Metallic	1	2 3	4 5
Smoke Metallic	1	2 3	4 5
Panther Black Metallic	1	2 3	4 5

3 Opcional en Trend. 4 Opcional en Titanium.

Los colores mostrados son sólo para fines ilustrativos. Consulte con su concesionario las opciones reales de pintura y equipamiento.



QUALITY, GREEN, SAFE & SMART. CALIDAD, ECOLÓGICO, SEGURO E INTELIGENTE.

centroamerica.ford.com

Ford Genuine Parts & Service. Keep your vehicle in optimum operating condition with scheduled maintenance service. Ford and Lincoln Dealership technicians know your vehicle inside and out. They are continuously trained by Ford Motor Company and the parts they use are specifically designed for your vehicle. □ Genuine Ford Accessories will be warranted for whichever provides you the greatest benefit: 24 months unlimited distance, or the remainder of your Bumper-to-Bumper 3-year/60,000-km New Vehicle Limited Warranty. Ford Licensed Accessories (FLA) are warranted by the accessory manufacturer's warranty. Ford Licensed Accessories are fully designed and developed by the accessory manufacturer and have not been designed or tested to Ford Motor Company engineering requirements. Contact your Ford Dealer for details and/or a copy of all limited warranties.

Published by Ford Motor Company

Printed in United Arab Emirates

©2014 Ford Motor Company

Refacciones y Servicio Genuino Ford. Mantenga su vehículo en óptimas condiciones de funcionamiento con el servicio de mantenimiento programado. Los técnicos de los Concesionarios Ford y Lincoln conocen su vehículo en todos sus detalles. Nuestros técnicos reciben entrenamiento continuo de Ford Motor Company y las partes que utilizan están diseñadas específicamente para su vehículo. □ Los Accesorios Genuinos Ford están garantizados aportándole así un mayor beneficio: 24 meses con recorrido ilimitado, o por el resto de su Garantía Limitada de Vehículo Nuevo de Parachoque a Parachoque por 3 años/60,000 km. Los Accesorios con Licencia Ford (FLA) están cubiertos por la garantía del fabricante de accesorios. Los Accesorios con Licencia Ford, en su totalidad, son diseñados y desarrollados por el fabricante de accesorios y no han sido diseñados o probados de acuerdo con los requerimientos de ingeniería de Ford Motor Company. Consulte los detalles y solicite una copia de todas las garantías limitadas a su Concesionario Ford.

Publicado por Ford Motor Company

Impreso en los Emiratos Árabes Unidos

©2014 Ford Motor Company